

X79 极限玩家3

Intel® X79 芯片组

ASRock®
www.asrock.com



产品摘要

- 日系固态亮金电容：全球超高级的固态电容
- Intel® Core™ i7 处理器家族安装于 LGA 2011 插槽
- 支持四通道 DDR3 2400+(超频)
- Digi Power 数字供电, 5 阀门增压 CPU 供电设计
- 3 x PCIe 3.0 x16 插槽, 支持 AMD 3路 CrossFireX™ 交叉火力技术和 NVIDIA® 3路 SLI™
- 1 x 带 LED 的 CMOS 数据清除开关
- 支持华硕涡轮增压极速网络、涡轮增压极速充电、涡轮增压极速 USB、涡轮增压极速内存
- 支持华硕 X-FAN, 图形化 UEFI 界面, UEFI 系统浏览器, AXTU 全功能调节软件, APP Charger, SmartView
- 7.1声道高保真音频, 支持内容保护功能 (Realtek ALC898 音频编解码器), 支持 THX TruStudio™
- 附赠: CyberLink MediaEspresso 6.5 试用版, 华硕 MAGIX 多媒体套件

详细规格

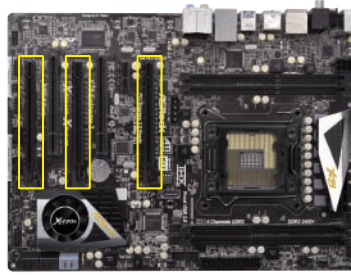
规格尺寸	- ATX 规格: 12.0 英寸 x 8.8 英寸, 30.5 厘米 x 22.4 厘米 - 日系固态亮金电容 (100%日本原装高品质高传导固态电容)
处理器	- Intel® Core™ i7 处理器家族安装于 LGA 2011 插槽 - Digi Power 数字供电 - 5 阀门增压 CPU 供电设计 - 支持 Intel® Turbo Boost 2.0 技术 - 支持 Hyper-Threading 超线程技术 - 支持自由超频技术
芯片组	- Intel® X79
内存	- 四通道 DDR3 内存技术 - 4 x DDR3 内存插槽 - 支持 DDR3 2400+(超频)/1600/1333/1066/800 non-ECC, un-buffered 内存 - Intel® Workstation 1S Xeon® 处理器 E5 2xxx 和 4xxx 系列 (LGA 2011 接口) 支持 DDR3 ECC 无缓存内存 - 系统内存最大容量: 32GB - 支持 Intel® Extreme Memory Profile (XMP) 1.3 / 1.2 技术
扩充插槽	- 3 x PCI Express 3.0 x16 插槽 (PCI-E1 @ x16 模式; PCI-E3 @ x16 模式; PCI-E4 @ x8 模式) - 1 x PCI Express 2.0 x1 插槽 - 2 x PCI 插槽 - 支持 AMD 4路 CrossFireX™ 交叉火力技术, 3路 CrossFireX™ 交叉火力技术和 CrossFireX™ 交叉火力技术 - 支持 NVIDIA® 4路 SLI™, 3路 SLI™ 和 SLI™
音效	- 7.1声道高保真音频, 支持内容保护功能 (Realtek ALC898 音频编解码器) - 支持优质蓝光音效 - 支持 THX TruStudio™
网络	- PCI-E x 1 千兆网卡 10/100/1000 Mb/s - Broadcom BCM57781 - 支持网络唤醒功能 (Wake-On-LAN) - 支持 Energy Efficient Ethernet 802.3az - 支持 PXE
背板 I/O	I/O 面板 - 1 x PS/2 鼠标接口 - 1 x PS/2 键盘接口 - 1 x 同轴 SPDIF 数字音频输出端口 - 1 x 光纤 SPDIF 数字音频输出端口 - 6 x USB 2.0 接口 - 1 x eSATA3 接口 - 2 x USB 3.0 接口 - 1 x RJ-45 网卡接口 LED 指示灯 (ACT/LINK LED 和 SPEED LED) - 1 x 带 LED 的 CMOS 数据清除开关 - HD 音频插孔: 前置喇叭 / 后置喇叭 / 中置 / 低音 / 线性输入 / 前置喇叭 / 麦克风
SATA3	- 2 x 由 Intel® X79 支持的 SATA3 接口 (6.0 Gb/s), 支持 RAID (RAID 0, RAID 1, RAID 5, RAID 10 和 Intel Rapid Storage 3.0 技术), NCQ, AHCI 和 "热插拔" 功能 - 1 x 由 ASMedia ASM1061 支持的 SATA3 接口 (6.0 Gb/s), 支持 NCQ, AHCI 和 "热插拔" 功能
USB 3.0	- 2 x Etron EJ168A 的后置 USB 3.0 连接头, 支持 USB 1.0/2.0/3.0 到 5Gb/s - 1 x Etron EJ168A 的前置 USB 3.0 连接头 (支持 2 USB 3.0 接口), 支持 USB 1.0/2.0/3.0 到 5Gb/s
板载接口	- 4 x SATA2 接口 (3.0 Gb/s), 支持 RAID (RAID 0, RAID 1, RAID 5, RAID 10 和 Intel Rapid Storage 3.0 技术), NCQ, AHCI 和 "热插拔" 功能 - 3 x SATA3 接口 (6.0 Gb/s) - 1 x 红外线接口 - 1 x CIR 接口 - 1 x COM 端口接口 - 1 x HDMI SPDIF 接口 - 1 x 电源 LED 接口 - CPU/机箱电源/南桥芯片 风扇接口 - 24针 ATX 电源接口 - 8针 12V 电源接口 - SLIXFire 电源接口 - 前面板音频接口 - 3 组 USB 2.0 针状接头 (支持 6 个 USB 2.0 接口) - 1 组 USB 3.0 针状接头 (支持 2 个 USB 3.0 接口)
智能开关	- 1 x 带 LED 的 CMOS 数据清除开关
BIOS 特性	- 支持图形界面的 64Mb AMI UEFI Legal BIOS - 支持 "即插即用" - 符合 ACPI 1.1, 支持唤醒与自动开机 (Wake Up Events) - 支持免跳线 - 支持 SMBIOS 2.3.1 - CPU, VCCSA, 内存, VTT, CPU PLL, PCH1.1V, PCH1.5V 电压多功能调节器
支持光盘	- 驱动程序, 应用软件, 杀毒软件 (试用版), CyberLink MediaEspresso 6.5 试用版, 华硕软件套装 (华硕 MAGIX 多媒体套件 - OEM)
独家功能	- ASRock Extreme Tuning Utility (AXTU) - 华硕 Instant Boot - 华硕 Instant Flash - 华硕 APP Charger - 华硕 SmartView - 华硕涡轮增压极速 USB - 华硕涡轮增压极速网络 - 华硕涡轮增压极速充电 - 华硕涡轮增压极速内存 - 华硕 X-FAN - 华硕 Crashless BIOS - Hybrid Booster (安心超频技术): - CPU 频率无级调节 - ASRock U-COOP (华硕通用 CPU 过热保护技术) - Boot Failure Guard (B.F.G., 启动失败恢复技术) - 晚安指示灯
硬件监控	- CPU 温度检测 - 机箱温度检测 - CPU/机箱电源/南桥芯片 风扇转速计 - CPU/机箱静音风扇 (可根据处理器或主板温度自动调节机箱风扇转速) - CPU/机箱/风扇/南桥芯片 多速控制 - 电压实时监控: +12V, +5V, +3.3V, 核心电压
硬件监控	- 支持 Microsoft® Windows® 7 / Vista™ / Vista™ 64-bit / XP / XP 64-bit
认证	- FCC, CE, WHQL - 支持 ErP/EuP (需要搭配支持 ErP/EuP 的电源供应器)
附件	- 1 x 华硕 SLI_Bridge_2S 桥接卡 - 1 x 华硕 3路 SLI-2S2S 桥接卡 - 快速安装指南, 支持光盘, I/O 挡板 - 3 x SATA 数据线 (选购)

X79 极限玩家3

Intel® X79 芯片组

ASRock
www.asrock.com

支持新一代 PCI-E 3.0



享受 PCI-E 3.0 带来的益处

- 更高传输速度 - 8GT/s
- 每通道更高带宽 - 1GB/s
- 更高效率 - 98.5% 的编码效率
- 100% 向下兼容之前的 PCI-E 2.0/1.0 标准

PCI-E 架构	原始比特率	各通道各方向带宽	编码效率
PCI-E 2.0	5.0GT/s	500MB/s	80%
PCI-E 3.0	8.0GT/s	1GB/s	98.5%

注意：PCI-E 3.0需要同时具备CPU和主板支持。目前，Intel® Socket 2011 Sandy Bridge-E 处理器不支持PCI-E 3.0，但是本主板已经具备了PCI-E 3.0 硬件支持。这一功能的实现需要 Intel CPU 开启 PCI-E 3.0支持。请至Intel官网了解有关未来CPU更新和发布的信息。

涡轮增压极速内存



1 运行Photoshop速度快5倍

涡轮增压极速内存技术将从系统内存中建立一个虚拟盘来提升系统性能。在Photoshop中，速度可比原来快5倍。

2 完全利用32位操作系统下浪费的内存

涡轮增压极速内存技术是华擎超级调整工具 (AXTU) 的一部分。它可完全利用32位操作系统下无法使用的那部分内存空间。

3 增强上网体验

大大缩短之前访问过的网站的载入时间，让上网更快。

4 延长固态硬盘和一般硬盘的使用寿命

它会减少访问固态硬盘和一般硬盘的频率，从而延长它们的使用寿命。

涡轮增压极速网络



1 网络应用程序优先级

您可以设置理想的应用程序优先级，并可以添加新程序。

2 游戏更少延迟

毋庸置疑，快速响应对于游戏非常重要。将在线游戏设置为较高的优先级，可降低游戏中的延迟。

3 流量定形

您可以在观看 Youtube 高清视频的同时进行文件下载。

4 实时分析您的数据

通过状态窗口，您可以清楚地看到目前正在传输的是哪个数据流。

涡轮增压极速充电



华擎涡轮增压极速充电是一项让您通过PC对移动设备进行充电的最快最好的技术。通过华擎涡轮增压极速充电USB 接口，用户可在任何时间享受快速充电体验。除了苹果设备外，该技术也可符合 BC 1.1 标准的智能设备充电。

涡轮增压极速USB



USB 3.0 性能比较

ATTO Disk Benchmark - 4K Read

<p>240039 KB/s</p>	<p>469.30% 快</p>
--------------------	-----------------------------

■ 华擎 X79 极限玩家3 主板支持涡轮增压极速 USB 技术
■ 其它主板不支持涡轮增压极速 USB 技术

ATTO Disk Benchmark - 4K Write

<p>155648 KB/s</p>	<p>264.63% 快</p>
--------------------	-----------------------------

■ 华擎 X79 极限玩家3 主板支持涡轮增压极速 USB 技术
■ 其它主板不支持涡轮增压极速 USB 技术

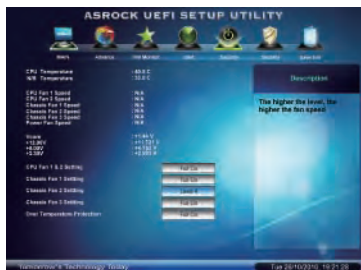
X79 极限玩家3

Intel® X79 芯片组

ASRock®
www.asrock.com

图形化 UEFI BIOS 界面

- * 图形视觉体验
- * 可使用鼠标
- * 支持 3TB 硬盘启动



UEFI 系统浏览器

UEFI系统浏览器让您在UEFI设置程序中轻松检查您当前的系统设置。



THX TruStudio

来提供与现场演出、电影与录制音频一样出色的音效体验。



AXTU

华擎超级调节工具 (ASRock Extreme Tuning Utility (AXTU)) 是一个全功能软件, 让您在友好的界面中微调各个不同功能, 包括硬件监控, 风扇控制, OC DNA, IES 和涡轮增压极速内存



讯连全方位高效能转码 CyberLink MediaEspresso 6.5 试用版

专业级极速转档软件。



MAGIX 多媒体套件

增强媒体体验的终极方案。从音乐管理、音乐创作、视频编辑到图片管理, 只需简单操作, 您的多媒体能做的, 远比您想象的更多。



Digi Power数字供电 5 阀门增压CPU 供电设计

华擎 X79 极限玩家3 主板采用数字脉宽调制 (PWM), 可提供更高效平稳的CPU Vcore电压。与模拟脉宽调制相比, 数字脉宽调制可优化CPU供电方案, 为处理器提供更准确而稳定的Vcore电压。

华擎 X79 极限玩家3 具备 5 + 1 供电设计, 采用高品质元件并为 CPU 提供平稳的供电。它提供了无与伦比的超频能力, 在为 PC 游戏发烧友提供超强系统性能的同时, 却拥有最低的温度。



日系固态亮金电容

100% 日制固态电容圆润, 高光泽, 并带有优质镀金层, 代表着更长的使用寿命和更稳定的性能。



X-FAN

只有当系统重载下, 温度升高到一个特定值时, 华擎X-FAN才会自动开启。通常情况下, 华擎X-FAN是关闭的, 以给用户提供一个安静的运算环境。

